



**NEU**

**TECE GmbH**  
Hollefeldstraße 57  
D-48282 Emsdetten  
Tel. 0 25 72/9 28-0  
Fax 0 25 72/9 28-124  
[info@tece.de](mailto:info@tece.de)  
[www.tece.de](http://www.tece.de)

**TECE Österreich**  
Igelschwang 10  
A-3313 Wallsee  
Tel. 0 74 33/23 53  
Fax 0 74 33/26 03  
[info@tece.at](mailto:info@tece.at)  
[www.tece.at](http://www.tece.at)

DS060 000 37 b

## Drainbase

Die einfache und effektive  
Schallisolierung im Duschbereich

**TECE:**

Intelligente Haustechnik

**TECE:**

Intelligente Haustechnik

# Drainbase

## Drainbase-Schallschutzmatte für bodenebene Duschen

Die Drainbase-Schallschutzmatte dient zur einfachen und effektiven Schallisolierung im Duschbereich. Sie besteht aus granulierten, hochfesten Gummikörnern, ist alterungs- und verrottungsbeständig und besonders druckfest.

Der Vorteil von Drainbase gegenüber herkömmlichen Schallisolierungen ist die hohe Druckfestigkeit. Durch die Auslegung der Matte im gesamten Bereich der bodenebenen Dusche wird ein nachträgliches Absinken des Estrichs verhindert.

Die Drainbase-Schallschutzmatte ist lediglich 6 mm stark und daher ideal für den Einsatz in Duschkonstruktionen mit geringer Aufbauhöhe. Die positiven schalldämmenden Eigenschaften sind durch entsprechende Schallschutzgutachten belegt.

Mit den Abmessungen von 1250 x 1250 mm können die meisten Duschaufbauten realisiert werden. Bei größeren Flächen lassen sich mehrere Matten nebeneinander auf dem Rohbaufußboden verlegen.

- einfache und effektive Schallisolierung im Duschbereich
- besonders druckfest, daher kein Absinken des Estrichs möglich
- nur 6 mm stark, daher ideal für den Einsatz in Duschkonstruktionen mit geringer Aufbauhöhe
- kann einfach auf die passende Größe zugeschnitten oder aneinandergelegt werden
- für die Installation mit TECedrainline-Duschrinnen und TECedrainboard-Duschbodenelementen

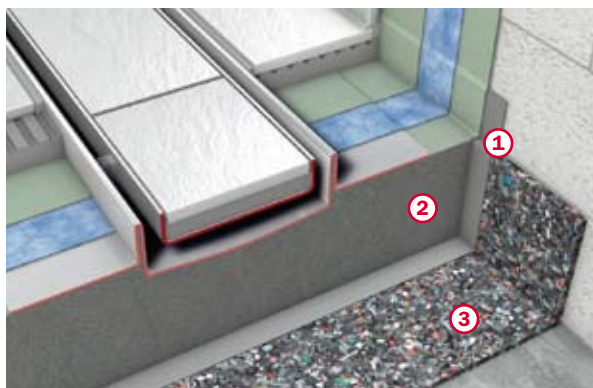
Abmessung 1250 x 1250 mm

**Best.-Nr. 660 001**

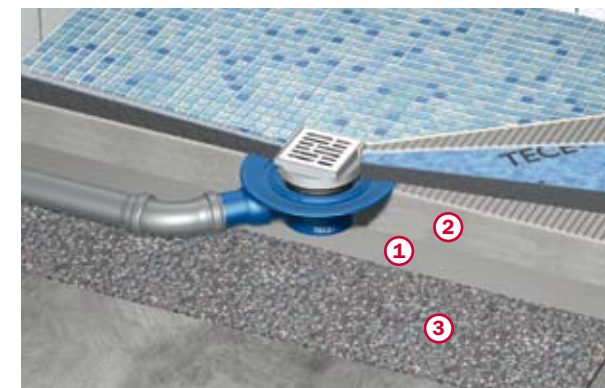


Nur 6 mm stark –  
die Drainbase-Schallschutzmatte

① PE-Baupolie      ② Estrich      ③ Drainbase



Bodenebene TECedrainline-Duschrinne  
mit Drainbase-Schallschutzmatte



Bodenebenes TECedrainboard-Duschelement  
mit Drainbase-Schallschutzmatte